

Projekt

STADTPARK LEHEN

WOHNBEBAUUNG IGNAZ-HARRER-STRASSE
BAUFELD 1
IGNAZ-HARRER STRASSE 65

Bauherr



Gemeinnützige Salzburger
Wohnbaugesellschaft mbH
Ignaz-Harrer-Strasse 84,
5020 Salzburg

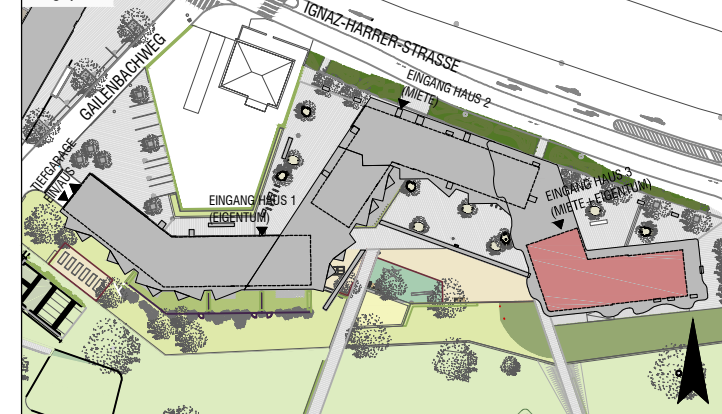
Planer

SOMA ARCHITECTURE

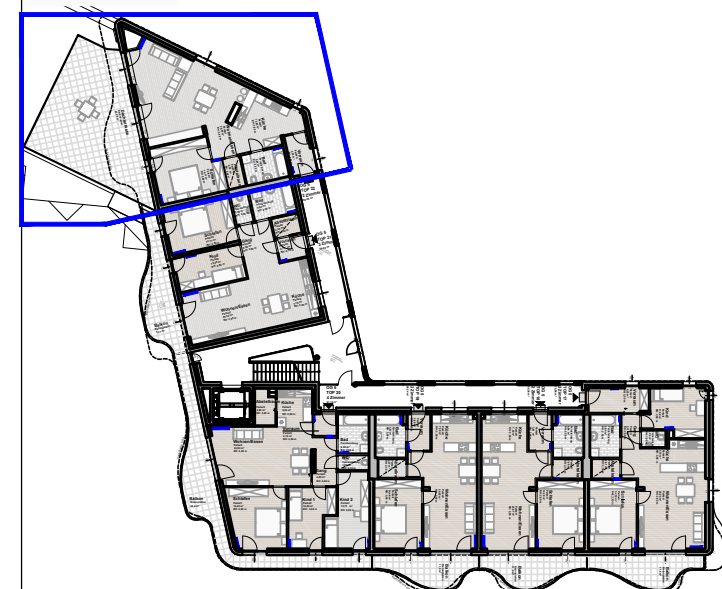
Obersacher | Rutzinger | Schinegger | Weber
ZT GmbH
Moosstrasse 72b, 5020 Salzburg
+43 (0) 662 830084
igh@soma-architecture.com

Geschoß	Rechtsform	Bauteil / Top	Zimmer	m2
5. Obergeschoss	E	Haus 3 Top 22	2	80,49

Lageplan

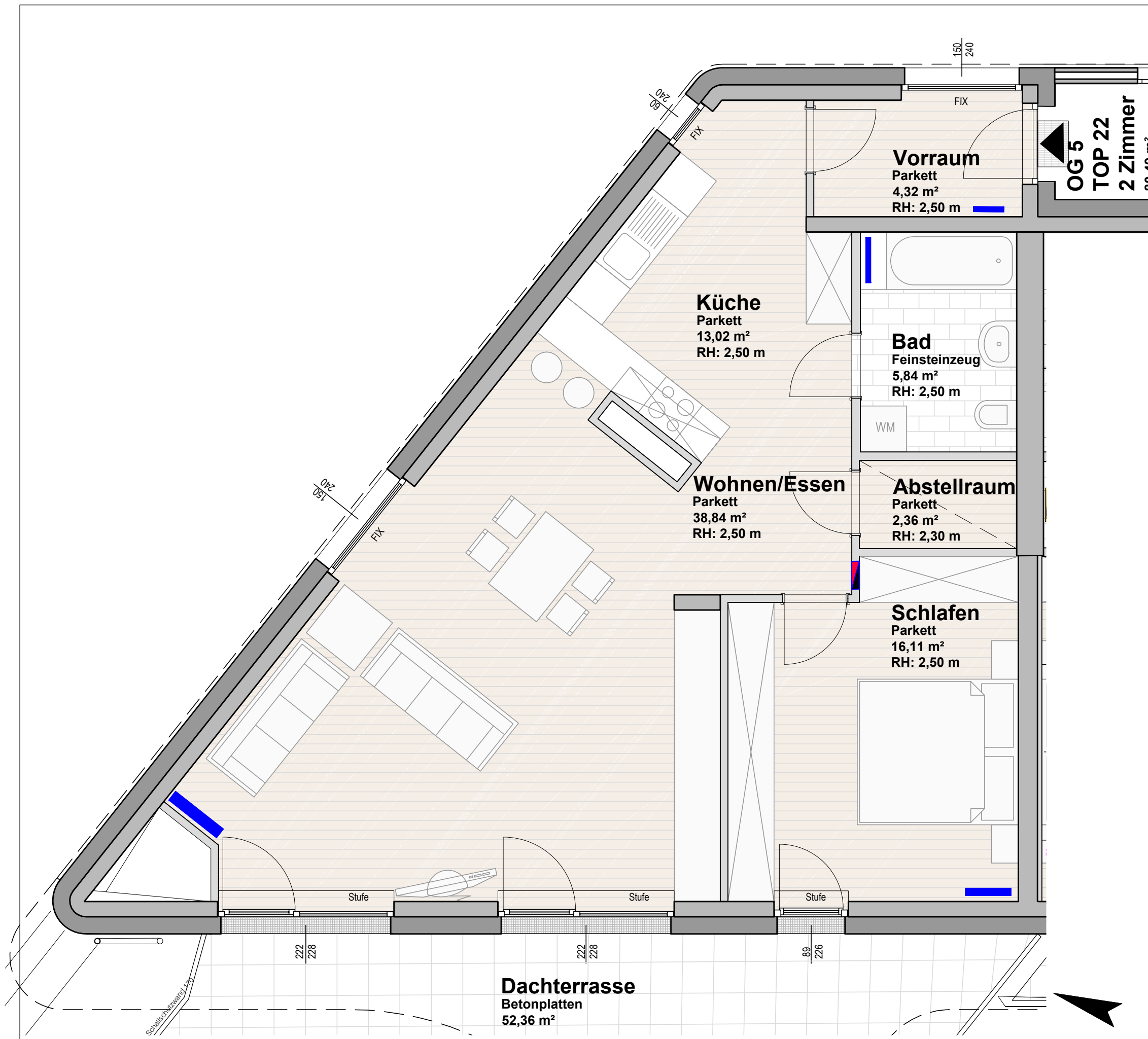


Geschoßübersicht




Alle offenbaren Fenster sind Drehkippenfenster, restliche Fenster sind fixverglast. Dargestellte Einrichtungsgegenstände sind unverbindliche Vorschläge, zulässige Bautoleranzen sind möglich, Planmaße sind Rohbaumaße.
Für die Einrichtung gilt es Naturmaß zu nehmen. Geringfügige Flächenabweichungen aufgrund technischer oder behördlicher Erfordernisse können nicht ausgeschlossen werden. Allfällige strichliert dargestellte Sanitärgegenstände stellen die Umbaumöglichkeit auf barrierefreies Wohnen dar.

Maßstab	Datum / Index	Baufaufsicht	HT / ET	FREIGABE
1:100	01.03.2018 / D			

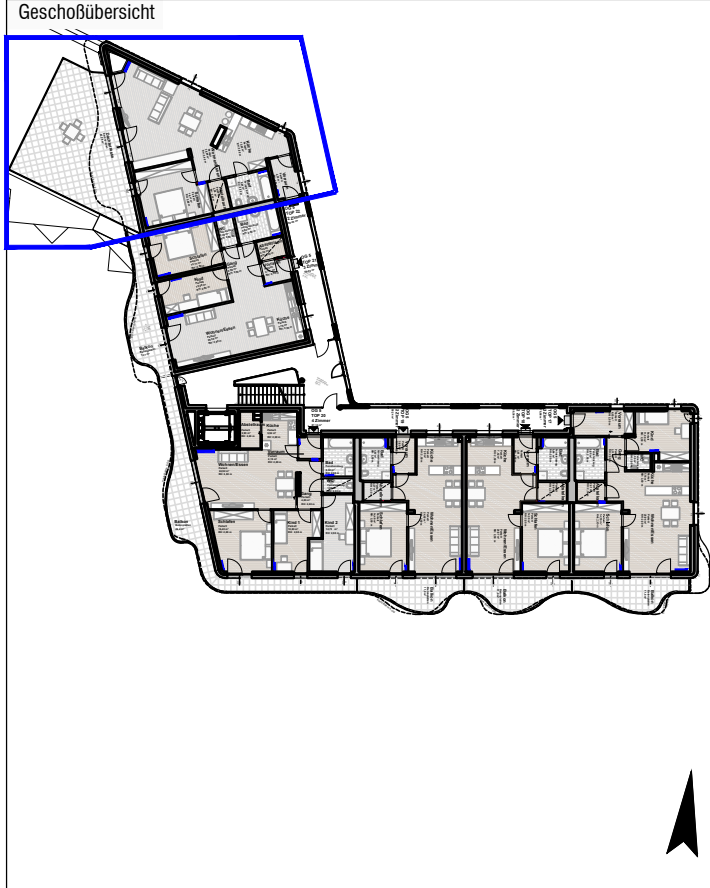
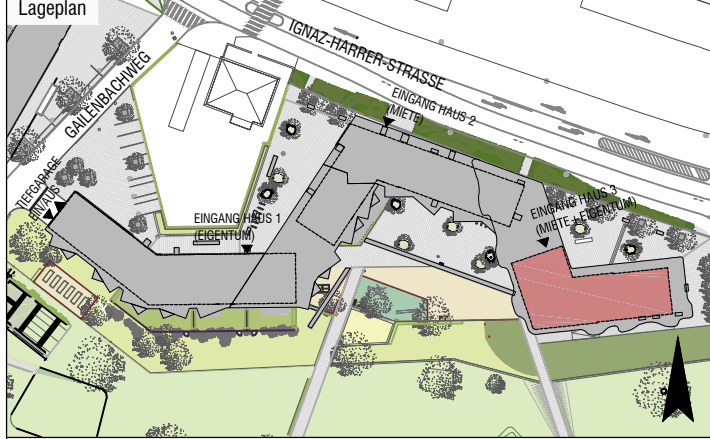


Projekt
STADTPARK LEHEN
WOHNBEBAUUNG IGNAZ-HARRER-STRASSE
BAUFELD 1
IGNAZ-HARRER STRASSE 65

Bauherr
 Gemeinnützige Salzburger
Wohnbaugesellschaft mbH
Ignaz-Harrer-Strasse 84,
5020 Salzburg

Planer
SOMA ARCHITECTURE
Oberascher | Rutzinger | Schinegger | Weber
ZT GmbH
Moosstrasse 72b, 5020 Salzburg
+43 (0) 662 830084
igh@soma-architecture.com

Geschoß	Rechtsform	Bauteil / Top	Zimmer	m2
5. Obergeschoss	E	Haus 3 Top 22	2	80,49



Alle offenbaren Fenster sind Drehkippenfenster, restliche Fenster sind fixverglast. Dargestellte Einrichtungsgegenstände sind unverbindliche Vorschläge, zulässige Bautoleranzen sind möglich, Planmaße sind Rohbaumaße.
Für die Einrichtung gilt es Naturmaß zu nehmen. Geringfügige Flächenabweichungen aufgrund technischer oder behördlicher Erfordernisse können nicht ausgeschlossen werden. Allfällige strichliert dargestellte Sanitärgegenstände stellen die Umbaumöglichkeit auf barrierefreies Wohnen dar.

Maßstab 1:50	Datum / Index 01.03.2018 / D	Baufaufsicht	HT / ET	FREIGABE
-----------------	---------------------------------	--------------	---------	----------

Projekt

STADTPARK LEHEN

WOHNBEBAUUNG IGNAZ-HARRER-STRASSE
BAUFELD 1
IGNAZ-HARRER STRASSE 65

Bauherr



Gemeinnützige Salzburger
Wohnbaugesellschaft mbH
Ignaz-Harrer-Strasse 84,
5020 Salzburg

Planer

SOMA ARCHITECTURE
Oberascher | Rutzinger | Schinegger | Weber
ZT GmbH
Moosstrasse 72b, 5020 Salzburg
+43 (0) 662 830084
igh@soma-architecture.com

Geschoß	Rechtsform	Bauteil / Top	Zimmer	m2
5. Obergeschoss	E	Haus 3 Top 22	2	80,49

LEGENDE ELEKTROINSTALLATIONEN

Wohnungsauszug für GSWB Version 03-2015

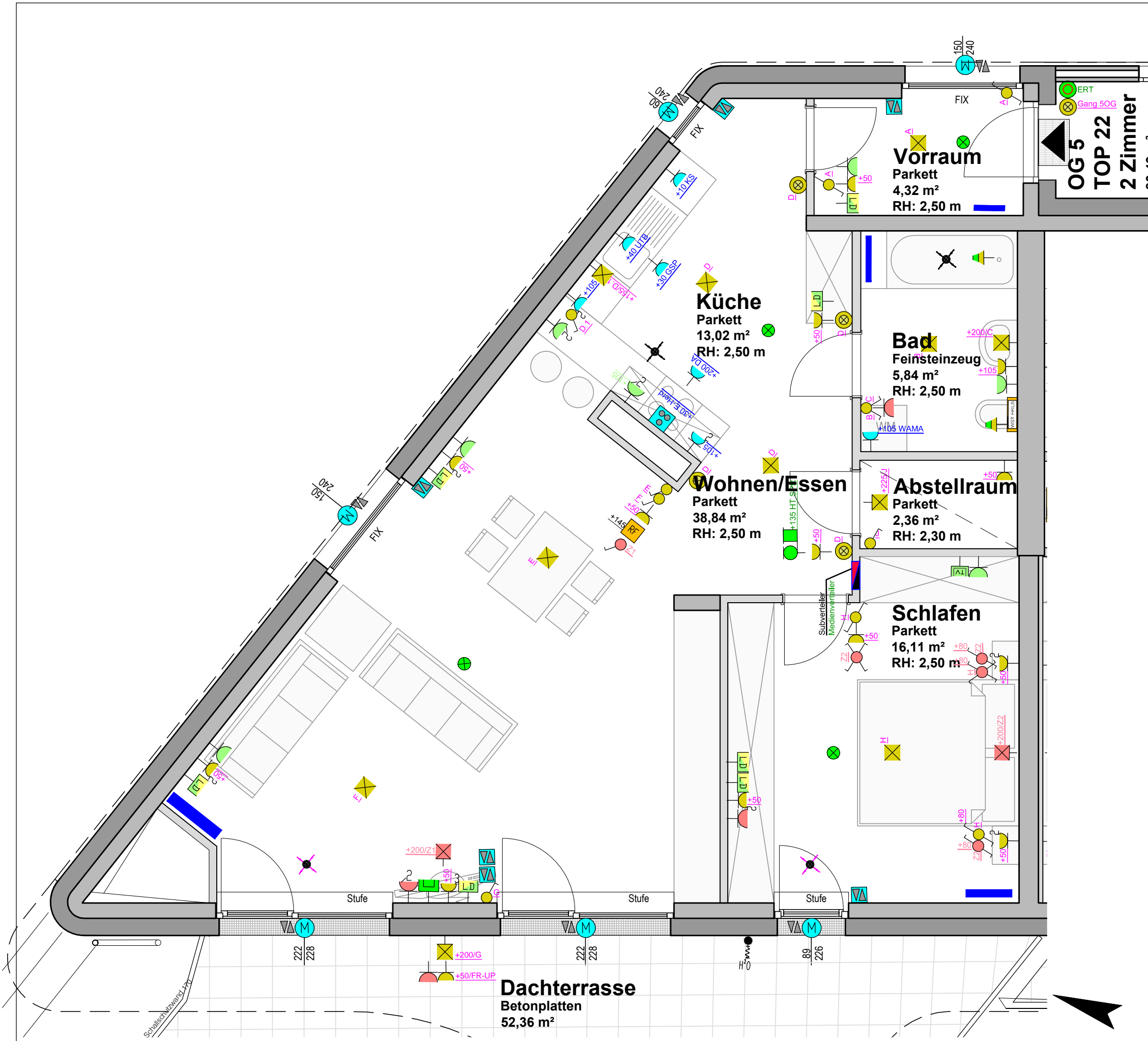
AUSZUG
Bau- und Ausstattungsbeschreibung gswb-Haustechnik

6.6.5. Fehlerstrom-Schutzschalter Wohnungsbereich
6.6.5.1. Diese sind unabhängig von den Anschlüssen (Licht- oder Steckdosenkreis) generell für einen Auslösestrom von 30mA auszulegen.
6.6.5.2. Generell sind mind. 2 Schutzschalter je Wohnung auszuführen, wobei auf eine gute Aufteilung zu achten ist (keine Zuordnung nur Lichtstromkreise bzw. nur Steckdosenstromkreise). Eine Wohnung soll auch bei Abfall eines Schutzschalters noch über eine Mindestbeleuchtung durch Nachbarräume verfügen.

LEGENDE HAUSTECHNIKANSTALLATIONEN

Wohnungsauszug für GSWB Projekt Stadtpark Lehen

Maßstab	Datum / Index	Bauaufsicht	HT / ET	FREIGABE
1:50	01.03.2018 / D			



Alle offenbaren Fenster sind Drehkippenfenster, restliche Fenster sind fixverglasst. Dargestellte Einrichtungsgegenstände sind unverbindliche Vorschläge, zulässige Bautoleranzen sind möglich, Planmaße sind Rohbaumaße. Für die Einrichtung gilt es Naturmaß zu nehmen. Geringfügige Flächenabweichungen aufgrund technischer oder behördlicher Erfordernisse können nicht ausgeschlossen werden. Allfällige strichliert dargestellte Sanitärgegenstände stellen die Umbaumöglichkeit auf barrierefreies Wohnen dar.